

DIE MISSION

Der Walkie-Talkie-Countdown hat begonnen! Eure Partnerin vor Ort gibt euch Hinweise: Hört aufmerksam zu! Die Hinweise ermöglichen es euch, den gesuchten Roboter zu identifizieren. Die Hinweise variieren mit zunehmendem Schwierigkeitsgrad.



Der Roboter wurde erfolgreich identifiziert! Jetzt müsst ihr ihn schnell deaktivieren! Dreht die Karte um. Auf der Rückseite findet ihr 3 Rätsel, die ihr in der richtigen Reihenfolge lösen müsst. Die Lösung des Rätsels gibt an, welchen Draht eure Partnerin durchschneiden soll. Sagt eurer Partnerin die KORREKTEN Farben der Drähte an!



Gut gemacht! Ihr habt alle 3 Rätsel in der vorgegebenen Zeit gelöst! Der Roboter ist deaktiviert! Seid ihr bereit für eine neue Mission? Sprecht einfach ins Walkie-Talkie: „JA“ oder „NEIN“. Wenn ihr mit „NEIN“ antwortet oder wenn ihr gar nicht antwortet, schaltet sich das Spiel aus. Um es wieder einzuschalten, müsst ihr wieder den Knopf am Walkie-Talkie drehen: zunächst auf AUS, dann wieder auf EIN.

SCHWIERIGKEITSSTUFEN - LEVEL

Das Spiel enthält 9 Schwierigkeitsgrade, die im Laufe des Spiels freigeschaltet werden. Zu Beginn jeder Mission zeigt das Display des Walkie-Talkies den aktuellen Schwierigkeitsgrad (L=Level) an. Sobald ihr 2 Missionen nacheinander erfolgreich abgeschlossen habt, schaltet ihr automatisch das nächste Level frei. Achtung, beim kleinsten Fehler müsst ihr sofort ein Level zurück!



Gute Nachricht! Wenn das Walkie-Talkie ausgeschaltet ist oder wenn ihr mal die Batterien wechseln müsst, merkt sich das Spiel eure erfolgreichen Missionen und das zuletzt gespielte Level. Ihr könnt auf alle bereits freigespielten Level zugreifen. Drückt dazu einfach auf den LEVEL-Knopf auf der Rückseite des Walkie-Talkies. Ihr könnt auf weitere (freie) Level zugreifen, wenn ihr den Knopf erneut drückt.



Beispiel: Du hast bereits Level 5 (L5) erreicht und startest jetzt eine Mission mit jüngeren Spielern. Um dein Level anzupassen, drücke zu Beginn der Mission den LEVEL-Knopf. Aktuell stehen euch die Level 1 bis 5 zur Verfügung.

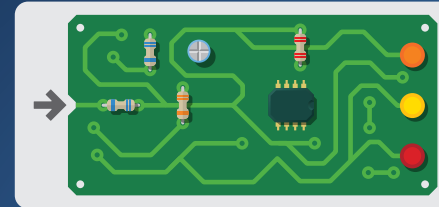
Tipp: Der LEVEL-Knopf ist nicht leicht zugänglich. Das ist normal. Verwendet am besten die Spitze eines Stiftes, um ihn zu drücken.

Wichtig: Um das Level zu ändern, müsst ihr zu Beginn des Spiels (während der Anweisungen und bevor der Countdown startet) den LEVEL-Knopf drücken.

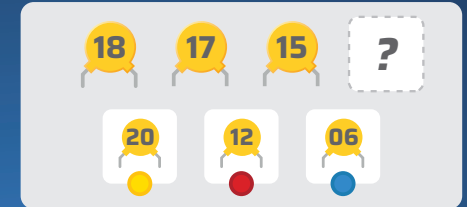
RÄTSEL

Die Rätsel befinden sich auf der Rückseite der Karten - Logikrätsel, knifflige Mathe-Herausforderungen und mehr. Wenn du alleine spielst, musst du deinem Grips vertrauen. Wenn ihr als Team antretet, könnt ihr eure jeweiligen Stärken ausspielen. Ihr dürft euch beim Lösen der Rätsel auch gerne Notizen machen!

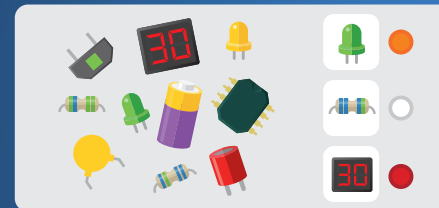
Hier ein paar Tipps:



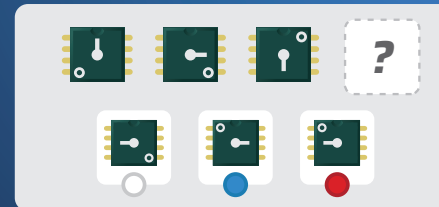
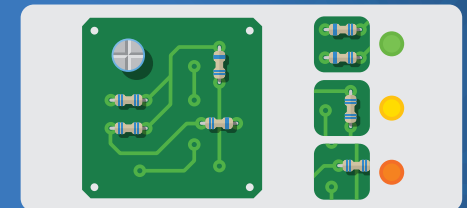
Die Komponenten auf der Platine sind Brücken. Du musst dem Pfad folgen und unter ihnen durchgehen. Du darfst niemals unter einer Brücke die Richtung ändern.



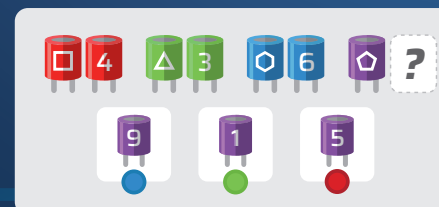
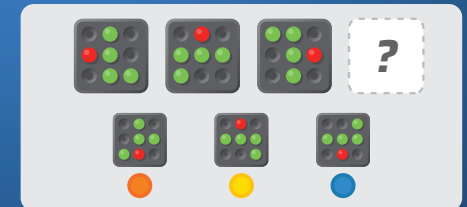
Addieren, subtrahieren oder multiplizieren! Wendet die richtigen Berechnungen an und setzt die Reihe fort.



Schaut euch die verschiedenen Elemente bei diesen Rätselarten genau an. Ihr müsst das falsche Element (also den Eindringling) finden. Ihr müsst euch fragen: Was ist im Rätsel NICHT zu sehen?!



Beachtet die Anordnung der verschiedenen Elemente. Die zugrundeliegende Logik liegt in ihrer Drehung. Setzt die Reihe fort.



Beachtet die Seiten der verschiedenen geometrischen Formen. Bei einigen Levels ist eine zusätzliche Berechnung notwendig.



EURE SPRACHANWEISUNGEN

Hier sind die 11 Anweisungen, die ihr eurer Partnerin vor Ort und dem Chef der Sondereinheit geben könnt:

- „Ok“: Um den folgenden Hinweis zu hören
- „Wiederholen“: Um den letzten Hinweis noch einmal anzuhören
- „Zurück“: Um den vorletzten Hinweis erneut anzuhören
- „Rot“ / „Grün“ / „Blau“ / „Orange“ / „Gelb“ / „Weiß“: Um anzuzeigen, welchen Draht ihr durchschneiden wollt
- „Ja“: Um die Farbe eines durchzuschneidenden Drahtes zu bestätigen oder eine neue Mission zu starten
- „Nein“: Um die Farbe eines zu schneidenden Drahtes zu ändern oder das Spiel zu stoppen

WICHTIG: Ihr könnt den Chef der Sondereinheit oder eure Partnerin vor Ort nicht unterbrechen, wenn sie mit euch sprechen. Wartet, bis sie fertig sind, um ihnen dann zu antworten oder Anweisungen zu geben.

ACHTUNG: Haltet das Walkie-Talkie **NICHT ZU NAH** an euer Ohr. Geräusche und Stimmen können lauter sein, als sie erscheinen!

Wenn ihr alleine nicht weiterkommt, könnt ihr die Lösungen zu den Rätseln auch auf www.very-special-unit.com nachschlagen.

INSTALLATION DER BATTERIEN – NUR VON ERWACHSENEN DURCHFÜHREN: Für dieses Spielzeug werden drei 1,5-V-Batterien der Größe «AAA» (LR03) benötigt. Die Batterien sind nicht enthalten. Öffnen Sie das Batteriefach an der Unterseite des Spielzeugs mit einem Schraubenzieher. Legen Sie die Batterien korrekt ein. Achten Sie auf die richtige Polarität, wie im Batteriefach angegeben. Schließen Sie das Batteriefach.

WICHTIGE BATTERIEINFORMATIONEN: Um eine optimale Leistung zu gewährleisten, empfehlen wir die ausschließliche Verwendung von Alkalibatterien. Wiederaufladbare Batterien werden nicht empfohlen, da sie möglicherweise keine ausreichende Leistung liefern können. Es sollten nur für dieses Produkt spezifizierte Batterien verwendet werden. Mischen Sie keine alten und neuen Batterien. Mischen Sie nicht verschiedene Batterietypen (alkalisch, Standard [Kohlenstoff-Zink] und wiederaufladbar [Nickel-Cadmium]). Achten Sie beim Einlegen der Batterien auf die richtige Polarität. Schließen Sie die Batterien nicht kurz. Entfernen Sie die Batterien bei längerem Nichtgebrauch des Geräts. Laden Sie nicht wiederaufladbare Batterien nicht auf. Wiederaufladbare Batterien sollten vor dem Laden aus dem Spielzeug entfernt werden. Prüfen Sie die Batterien regelmäßig. Leere Batterien sollten aus dem Spielzeug entfernt werden. Batterien dürfen nur durch Erwachsene oder unter Aufsicht von Erwachsenen ausgetauscht werden. Werfen Sie gebrauchte Batterien nicht in die Natur und entsorgen Sie sie nicht im normalen Hausmüll. Bringen Sie gebrauchte Batterien zu ihrer lokalen Sammelstelle. Wenn die Stimmen im Spiel langsam oder verzerrt erscheinen: Ersetzen Sie die Batterien.

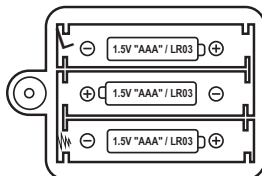
SICHERHEITSMASSNAHMEN: Bewahren Sie diese Anleitung zur späteren Nachverfolgung auf. Bitte befolgen Sie die folgenden Richtlinien, um eine Beschädigung des Spielzeugs zu vermeiden: Bewahren Sie das Spielzeug an einem trockenen Platz auf; Halten Sie das Spielzeug von direkter Sonneneinstrahlung und von Wärmequellen fern. Zerlegen Sie das Spielzeug in keiner Weise! Stoße auf harte Oberflächen vermeiden. Das Spiel darf lediglich mit einem trockenen Tuch abgewischt werden. Entfernen Sie die Batterien, wenn das Spielzeug längere Zeit nicht benutzt wird.



Mit diesem Symbol gekennzeichnete Produkte sollen auf folgende Art entsorgt werden: Werfen Sie die elektrischen Bestandteile des Spiels nicht in den Hausmüll, sondern geben Sie sie an der Rückgabestelle für Elektroaltgeräte ab. Erkundigen Sie sich in ihrer Gemeinde nach den durch die kommunalen Entsorger zur Verfügung gestellten Möglichkeiten der Rückgabe oder Sammlung von Altgeräten.



Achtung! Nicht geeignet für Kinder unter 3 Jahren. Kleine Teile. Erstickungsgefahr! **Attention!** Ne convient pas aux enfants de moins de trois ans. Petits éléments. Dangers de suffocation. **Avvertenza!** Non adatto a bambini di età inferiore a 3 anni. Piccole parti. Rischio di soffocamento.



Batterien korrekt einlegen!

VERY SPECIAL UNIT STOP THE ROBOTS!

Anleitung



7+



1 bis 6 Spieler



15 Minuten

Inhalt:

1 Walkie-Talkie
36 doppelseitige Karten
1 Anleitung
1 Karte mit Tipps
1 „VIP“-Abzeichen



ZIEL DER MISSION

Egal ob alleine oder in der Gruppe: Ihr müsst die Roboter identifizieren, indem ihr den Hinweisen eurer Partnerin vor Ort folgt!

Löst Rätsel und Aufgaben, um so die Roboter, die die Stadt bedrohen, zu deaktivieren!

Seid schnell, denn die Zeit läuft euch davon!

VORBEREITUNG

- Legt alle Karten so aus, dass die Roboter-Seite nach oben zeigt und ihr alle Karten gut sehen könnt.
- Ihr schaltet das Walkie-Talkie ein, indem ihr den Knopf, der sich oben rechts befindet, dreht. Hier könnt ihr auch die Lautstärke einstellen.
- Das Walkie-Talkie ermöglicht es euch, mit eurer Partnerin vor Ort zu kommunizieren. Drückt den roten Knopf, wenn ihr mit ihr reden möchtet und **HALTET DEN KNOPF GEDRÜCKT, SOLANGE IHR SPRECHT**. Wenn ihr hören wollt, was eure Partnerin zu sagen hat, lasst den Knopf los.



©2020 Zanzoon
Design und Produktion:

Zanzoon

92 rue de Villiers
92300 Levallois-Perret - France
www.zanzoon.net

©2021 HUCH!
Vertrieb: Hutter Trade GmbH + Co KG
Bgm.-Landmann-Platz 1-5
89312 Günzburg
DEUTSCHLAND
www.hutter-trade.com

Deutsche Redaktion: Simon Hopp



HUCH!

Auf geht's! Ihr könnt **SOFORT** mit eurer Mission starten und müsst die Regeln gar nicht ganz lesen. Der Chef der Sondereinheit und eure Partnerin vor Ort werden euch durch das Spiel leiten und euch die Missionen erklären.