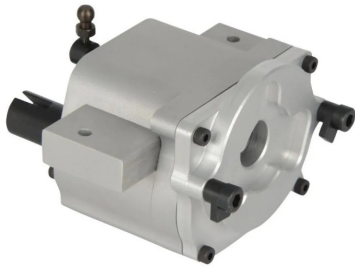


Artikelnr.: 369424

500907265 - Modellbauteil,1:14 Alu 2-Gang-Schaltgetriebe Compact

ab **168,61 EUR**

Artikelnr.: 369424
Versandgewicht: 0.20 kg
Hersteller: Carson



Produktbeschreibung

Das CARSON Antriebskonzept für TAMIYA® Trucks im Maßstab 1:14 Rüstet Sie Ihre TAMIYA 2- oder 3-Achs TAMIYA Zugmaschine zum Allrad-Alleskönner mit unseren selbstsperrenden Achsen um. Die Komponenten können leicht ausgetauscht werden, da diese an den bestehenden Montagepunkten angebaut werden. Ein riesen Vorteil dieser Achsen ist, es wird kein weiterer Platz für ein Schaltservo (Anlenkungen und Bowdenzüge) benötigt, da diese bei einem Traktionsverlust selbstständig/automatisch sperrt. Offiziell lizenziert durch ZF Friedrichshafen AG.

Sie entscheiden wie Sie Ihre 2- oder 3-Achs Zugmaschine umrüsten, dies ist in zwei Stufen möglich:

Konfigurationsmöglichkeiten für:

2-Achszugmaschinen: Mercedes-Benz Actros GigaSpace 1845, MAN TGX 18.540, SCANIA R470, VOLVO FH12, Mercedes-Benz 1838LS, Mercedes-Benz 1850

1, 4x2 Hinterachs Antrieb (mit selbstsperrendem Differenzial)- TAMIYA® 3-Gang-Schaltgetriebe (Baukasten) mit einer CARSON Hinterachse (selbstsperrend)

2, 4x4 Allradantrieb mit 2+2 Gang-Getriebe (Vorderachse/Hinterachse/Verteilergetriebe selbstsperrend)- CARSON 2-Gang Schaltgetriebe Compact in Verbindung mit dem CARSON

2-Gang Verteilergetriebe Drehmomentausgleich (selbstsperrend), Antriebene Vorderachse (selbstsperrend), Hinterachse (selbstsperrend), Antriebswellen-Set 4x4.

3-Achszugmaschine: Mercedes-Benz Actros 3363, MAN TGX 26.540, SCANIA R620)

1, 6x4 Hinterachs Antrieb (mit selbstsperrendem Differenzial)- TAMIYA® 3-Gang-Schaltgetriebe (Baukasten) mit zwei CARSON Hinterachsen (selbstsperrend), Antriebswellen-Set 6x4.

2, 6x6 Allradantrieb mit 2+2 Gang-Getriebe (Vorderachse/Hinterachse/Verteilergetriebe selbstsperrend)- CARSON 2-Gang Schaltgetriebe Compact in Verbindung mit dem CARSON 2-Gang Verteilergetriebe Drehmomentausgleich (selbstsperrend), Antriebene Vorderachse (selbstsperrend), zwei Hinterachsen (selbstsperrend), Antriebswellen-Set 6x6.

CARSON 2-Gang Getriebe Compact (ohne Motor)

Dieses kompakte 2-Gang-Getriebe ist für den Einsatz in TAMIYA 2- und 3-Achs Fahrgestellen in Verbindung mit dem 2-Gang Verteilergetriebe vorgesehen. Es bietet Ihnen die Möglichkeit, Ihr Modell auf Allradantrieb um- bzw. aufzurüsten. Es besticht durch die einfache Montage, da hier bestehende Bohrungen/Gewinde verwendet werden. Die kleine Bauform ermöglicht den Einbau der antriebenen Vorderachse (500907267 – Vorderachs-Einbausatz 500907280 wird benötigt).

- Kompaktes 2-Gang Schaltgetriebe
- 2-Gänge: Übersetzungsverhältnis 1:11,3 (1.Gang) und 1:5,666 (2.Gang)
- 5-fach Kugelgelagert
- CNC Geprägtes Aluminiumgehäuse
- Gehärtete Stahlzahnäder
- Inkl. Aluminium Motorhalterung für 540er Motoren (Passend für CARSON und TAMIYA Standard- und Truckmotoren)
- Einfache Montage durch Verwendung bestehender Bohrungen (2 Schrauben) am Leiterrahmen
- 5 mm Getriebe-/Ausgangswelle
- Die Gänge werden über ein Micro-Servo geschaltet
- Schaltservo und 540er Motor sind nicht im Lieferumfang enthalten.
- Die Übersetzungen dieses 2-Gang Schaltgetriebe und des 2-stufig schaltbaren Verteilergetriebe mit Drehmomentausgleich (1.Gang 1:33,96, 2.Gang 1:16,98, 3.Gang 1:11,3, 4.Gang 1:5,66) wurden perfekt auf einander abgestimmt.

Achtung! Nicht geeignet für Kinder unter 3 Jahren. Erstickungsgefahr durch Kleinteile.

- Altersempfehlung: ab 14 Jahren
- Abmessung Getriebe (o. Motor) LxBxH: 47 x 62 x 35 mm
- Gewicht (o. Motor) ca. 165 g
- Inkl. Motorritzel (3,17mm) und Befestigungsmaterial

Produktdaten

Hier gehts zum Artikel
Alle Informationen,
tagesaktuelle Preise und
Verfügbarkeiten

