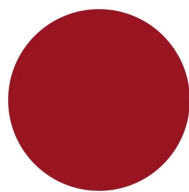


Artikelnr.: 365763

Modellbau-Farbe auf Wasserbasis, karminrot matt, RAL 3002, 18 ml

ab **2,56 EUR**

Artikelnr.: 365763
Versandgewicht: 0.10 kg
Hersteller: Revell



Produktbeschreibung

Die beliebten Aqua Color Farben gibt es nun in allen 88 Farbtönen. Hier muss der Modellbauer nun keine Kompromisse mehr machen und kann für alle seine Farbwünsche auf dieses Acryl-Farbsystem zurückgreifen.

Die Vorteile dieses Farbsystems:

- Revell Aqua Color- Farben in völlig neuartigen 18-ml-Behältern lassen sich ideal verarbeiten: Farben sind mit Wasser verdünnbar
- Farben sind geruchsmild
- Farben sind nicht brennbar
- Farben enthalten praktisch keine organischen Lösungsmittel
- 88 unterschiedliche Farben
- Farben sind untereinander mischbar
- Nach 2 bis 3 Stunden ist die Farbe durchgetrocknet
- Überstreichen einer Farbe bereits nach einer Stunde möglich, d.h. 6 mal schneller als bei den Email-Color-Farben
- Die neuen Farben und die bestehenden Email-Color-Farben (14ml) lassen sich nach eingehaltener Durchtrocknungszeit problemlos übereinander streichen, aber nicht untereinander mischen

Die Farbe ist auch zum Airbrushen geeignet. Dabei ist Folgendes zu beachten:

- Die Farbe darf nicht zu stark verdünnt werden
- Maximal 20 bis 25% mit Wasser verdünnen
- Optimal ist es, die Farbe mit Aqua Color Mix zu verdünnen. Dieser dient unter anderem als Trocknungsverzögerer und verhindert ein zu schnelles Antrocknen der Farbe in der Spritzpistole
- Die Spritzpistole nach Gebrauch sofort mit Wasser reinigen
- Falls die Farbe bereits angetrocknet ist, kann die Spritzpistole auch mit Airbrush Clean oder Aqua Color Clean gereinigt werden

Zur Verarbeitung mit dem Pinsel:

- Die Farben sind streichfähig
- Glatte Oberflächen nach dem Pinseln - fast so gut wie beim Airbrushen
- Endresultat absolut vergleichbar zu den Email-Color-Farben
- Außergewöhnliche Ergebnisse beim Pinseln

Achtung! Nicht für Kinder unter 36 Monaten geeignet.

Produktdaten

Hier gehts zum Artikel
Alle Informationen,
tagesaktuelle Preise und
Verfügbarkeiten

