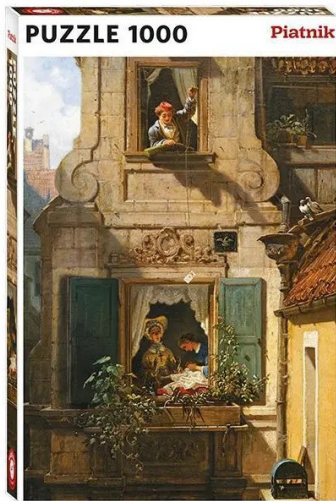


Artikelnr.: 358944

Spitzweg "Der abgefangene Liebesbrief", Puzzle, 1000 Teile

9,01 EUR

Artikelnr.: 358944
Versandgewicht: 0.80 kg
Hersteller: Piatnik & Söhne



Produktbeschreibung

Der abgefangene Liebesbrief (gemalt etwa 1860) ist eines der bekanntesten Bilder des Münchner Malers Carl Spitzweg.

Das Bild zeigt einen Studenten, erkenntlich an seiner Mütze, dem Cerevis, der an einem Faden einen versiegelten Liebesbrief zum geöffneten Fenster der unter seinem Studentenzimmer liegenden Wohnung herablässt. Im unteren Fenster sieht man eine junge Frau so intensiv mit Handarbeit beschäftigt, dass sie den Brief gar nicht wahrnimmt. Eine andere Frau, vermutlich ihre Tante oder Gouvernante, sieht jedoch den Brief und lässt erstaunt ihren Mund offen stehen.

Die sandfarbene Fassade ist reich gegliedert, schräge Schatten zeigen, dass sich die Szene in einer Stadt mit engen Gassen abspielt. Ferner hat Spitzweg kleine Stillleben ins Bild eingefügt.

Achtung: nicht für Kinder unter 36 Monaten geeignet!

Anzahl: 1.000 Teile

Produktdaten

Hier gehts zum Artikel
Alle Informationen,
tagesaktuelle Preise und
Verfügbarkeiten

