

MODEL WASH

Weathering effects
Efectos de envejecido



| | | | | | | | | |
|--|--|---|--|--|---|--|--|--|
| | | <p>76501 Blanco / White</p> <p>Recomendado para invierno/escenarios fríos y vehículos pintados en blanco. Recommended for winter / cold scenarios or models painted in white.</p> | | | <p>76513 Marrón / Brown</p> <p>Para modelos pintados en colores claros y tonos arena. Idóneo para orugas de tanques y para pequeños detalles ("pin wash"). For models painted in light or sand colors, and ideal for application on tank tracks and pin washes.</p> | | | <p>76.519 Olive Green / Verde Oliva</p> <p>Para añadir sombras alrededor de remaches o detalles hendidos sobre vehículos pintados en verde oliva o verde claro desgastado. Recommended for adding shadows around rivets or recessed details on vehicles painted in olive green or faded pale green.</p> |
| | | <p>76503 Amarillo Oscuro / Dark Yellow</p> <p>Para maquetas pintadas en amarillo y colores claros. También es apto para camuflajes y escenarios naturales. For yellow models and light colors. Also very suitable for all camouflages and natural scenarios with vegetation, rivers and lakes.</p> | | | <p>76514 Marrón Oscuro / Dark Brown</p> <p>Para modelos pintados en colores claros y tonos arena. Idóneo para orugas de tanques y para pequeños detalles ("pin wash"). For models painted in light or sand colors, and ideal for application on tank tracks and pin washes.</p> | | | <p>76.520 Dark khaki Green / Verde Caqui Oscuro</p> <p>Para reproducir efectos de profundidad y sombreado natural sobre vehículos con base caqui o camuflajes de tonos claros. This wash is used to produce depth effects and natural shadows on vehicles painted with a khaki base color or light camouflage tones.</p> |
| | | <p>76505 Óxido Claro / Light Rust</p> <p>Para efectos de oxidación y para escenarios de invierno, deterioro en vehículos y todo tipo de partes metálicas. For rust effects and winter scenarios, cold scenarios and decay or abandoned vehicles, metallic structures or all kind of metallic parts.</p> | | | <p>76515 Gris Claro / Light Grey</p> <p>Para modelos pintados en gris y colores oscuros, perfectos para marcas de lluvia y para pequeños detalles ("pin wash"). For models painted in grey and dark colors; they are also perfect for rain marks and pin washes.</p> | | | <p>76.521 Oiled Earth / Tierra Engrasada</p> <p>Para efectos de suciedad acumulada sobre los vehículos al mezclarse aceite, grasa o carburante con el polvo seco, tanto sobre ruedas como partes móviles. This wash reproduces the effects of accumulated dirt when oil, grease and fuel combine with caked dust on vehicles, wheels and other moving parts.</p> |
| | | <p>76506 Óxido Oscuro / Dark Rust</p> <p>Para efectos de oxidación y para escenarios de invierno, deterioro en vehículos y todo tipo de partes metálicas. For rust effects and winter scenarios, cold scenarios and decay or abandoned vehicles, metallic structures or all kind of metallic parts.</p> | | | <p>76516 Gris / Grey</p> <p>Para modelos pintados en gris y colores oscuros, perfectos para marcas de lluvia y para pequeños detalles ("pin wash"). For models painted in grey and dark colors; they are also perfect for rain marks and pin washes.</p> | | | <p>76.522 Desert Dust / Tierra Desierto</p> <p>Para vehículos localizados en ambientes secos y desérticos, tanto de tonos claros como oscuros en su pintura de base, representando su acumulación natural. This wash represents the natural accumulation of dust on vehicles painted with light or dark colors, especially in dry and desert climates.</p> |
| | | <p>76507 Óxido Oscuro / Dark Rust</p> <p>Para efectos de oxidación y para escenarios de invierno, deterioro en vehículos y todo tipo de partes metálicas. For rust effects and winter scenarios, cold scenarios and decay or abandoned vehicles, metallic structures or all kind of metallic parts.</p> | | | <p>76517 Gris Oscuro / Dark Grey</p> <p>Para modelos pintados en gris y colores oscuros, perfectos para marcas de lluvia y para pequeños detalles ("pin wash"). For models painted in grey and dark colors; they are also perfect for rain marks and pin washes.</p> | | | <p>76.523 European Dust / Tierra Europea</p> <p>Recomendado para todo tipo de vehículos ubicados en el teatro europeo de operaciones, representando el tono más común de centro y oeste de Europa. Recommended for all types of vehicles; the wash represents the most common tones of dust in central and eastern Europe.</p> |
| | | <p>76512 Verde Oscuro / Dark Green</p> <p>Para maquetas pintadas en verde. También es apto para camuflajes y escenarios naturales con vegetación, ríos y lagos. For all models painted in green, and is also perfect for camouflage colors and natural scenarios with vegetation, rivers and lakes.</p> | | | <p>76518 Negro / Black</p> <p>Para colores muy oscuros y pequeños detalles en las juntas y remaches de la maqueta. For ultra dark washes and pin washes in the most recessed areas or parts.</p> | | | <p>76.524 Blue Grey / Gris Azulado</p> <p>Recomendado para vehículos de base panzer grey así como todo tipo de vehículos de base similar. Wash indicated for vehicles with a panzer grey base color, as well as all vehicles with a similar grey base.</p> |

Vallejo Model Wash

Los Model Wash son colores fluidos y muy transparentes, idóneos para crear los efectos de la intemperie y envejecido sobre vehículos, aviones, barcos, figuras, maquetas de fantasía y dioramas.

Todas las superficies expuestas al sol, viento, polvo, lluvia y nieve, sufren un cambio de color, pérdida de intensidad y un desgaste general pero no uniforme en toda la superficie. Para el modelista, estos cambios sutiles de color son difíciles de reproducir, y para lograr estos efectos en el modelo, los lavados son la solución perfecta.

Model Wash se aplica con pincel o aerógrafo en función de la maqueta y del efecto deseado. Los colores de Model Wash se pueden aplicar directamente del frasco, o diluidos con agua; se pueden mezclar entre sí para obtener múltiples variaciones de color. Cuando tenemos un modelo con varios tonos de camuflaje, los lavados son perfectos para difuminar los



colores, y mezclado con pigmentos se consiguen múltiples efectos: aceite, óxido, barro, tierra, polvo, musgo, etc. Mezclando los lavados con nuestros colores acrílicos, se obtienen efectos más específicos de envejecimiento y desgaste extremo.

Los lavados han sido formulados con resina acrílica modificada para que su tensión superficial sea semejante a los tradicionales lavados a base de disolvente pero con las ventajas de trabajar con colores a base de agua. Su tiempo promedio de secado ronda los 20 minutos. Si se desean emplear varias capas es conveniente esperar unos 40 minutos antes de la próxima aplicación. Los utensilios se limpian con agua.

Presentación: Botellas de 35 ml. con tapon bisagra. En cajas de 6 unidades.

Vallejo Model Wash

EN Washes are liquid, transparent colors for the creation of weathering effects on armor, vehicles, planes, ships, figures, war game figures and dioramas.

All surfaces exposed to sun, wind, dust, rain and snow, experience a change in color, a loss of intensity, a dulling and general fading. For the model painter, these changes in color are very difficult to reproduce, and to achieve these effects on a model, washes are the perfect solution.



The washes can be mixed together to achieve further variations of shade; they can be used with airbrush or brush, according to the model and the effect desired. Washes are perfect for blending the edges of camouflage colors with the base colors of a model, and they can be mixed with pigments to obtain a wide range of effects such as oil and flaked rust, mud, earth, dust, moss, etc. When the washes are mixed with acrylic colors, they further help achieve the appearance of heavy wear and weathering.

Model Wash has been formulated with a modified acrylic resin so that the superficial tension is similar to that of the traditional solvent-based washes, but with the advantage of working with a water-based medium. Average drying time is around 20 minutes. If several layers of wash are to be applied, it is best to wait around 40 minutes between applications. Painting tools are cleaned with water.

Packaging: Bottles of 35 ml. (1.18 fl.oz.) with flip top. In boxes of 6 units.

Síguenos en / Follow us on:



AV
vallejo

ACRYLICOS VALLEJO, S.L.
08800 Barcelona (Spain)
Tel. +34 93 893 60 12
Fax +34 93 893 11 54
info@acrylicosvallejo.com
www.acrylicosvallejo.com

CC095 - Rev.13



Imágenes cedidas por / Pictures courtesy by: Chemia Cabrero

Vallejo Model Wash-Farben

DE Model Wash-Farben sind flüssige, transparente Farben, die entwickelt wurden um Alterungs- und Verwitterungseffekte auf Rüstungen, Fahrzeugen, Flugzeugen, Schiffen, Figuren und anderen Miniaturen und Modellen sowie auf Dioramen zu gestalten. Alle Oberflächen, die der Sonne, Wind und Staub oder Regen und Schnee ausgesetzt sind, erfahren eine Änderung in ihren Farbtönen: einen Verlust an Intensität, ein Abstumpfen und allgemeines Verblassen. Für den Bemaler von Modellen sind diese Veränderungen schwer zu reproduzieren. Um diese Effekte zu erreichen sind "Washes" die perfekte Lösung.

Die Wash-Farben können miteinander gemischt werden, um weitere Variationen der Farbtöne zu erhalten; sie können mit einer Airbrush oder mit dem Pinsel aufgebracht werden - je nach Anforderung und der gewünschten Wirkung. Washes sind auch sehr geeignet, um die Ränder von Tarnfarben zur Grundfarbe eines Modells abzugrenzen. Sie können auch mit Pigmenten oder Acrylfarben vermischt werden um eine breite Palette von Effekten wie Öl, Rost, Schlamm, Erde, Staub, Moos, usw. abzubilden.

Die Vallejo Wash-Farben wurden mit einem Acrylharz so formuliert dass die Oberflächenspannung ähnlich ist wie bei traditionell, auf Lösungsmitteln basierenden Washes und Filtern, aber mit den Vorteilen eines Mediums auf Wasserbasis. Die durchschnittliche Trocknungszeit der Wash-Farben beträgt etwa 20 Minuten. Sollen mehrere Schichten aufgebracht werden, ist es am besten, etwa 40 Minuten zwischen den Anwendungen zu warten. Malutensilien mit Wasser reinigen.

Verpackung: Flaschen enthalten 35 ml mit Flip-Top. In Kartons von 6 Einheiten.

Vallejo Model Wash-Lavages

FR Les lavages sont des couleurs fluides, transparentes, pour des effets d'intempéries sur des véhicules blindés, des avions, des navires, des figurines, des matériaux de guerre et des dioramas.

Toutes les surfaces exposées au soleil, le vent et la poussière, la pluie et la neige, expériences un changement de couleur, une perte d'intensité, un évanouissement et abatement général. Pour le peintre de maquettes ces changements de couleur sont très difficiles à reproduire, et les lavages sont la solution parfaite pour obtenir ces effets sur un modèle.

Les couleurs de Model Wash peuvent être mélangées pour obtenir d'autres variations de l'ombre et peut être utilisé à l'aérographe ou au pinceau, selon le modèle et l'effet désiré. Les lavages sont très utiles pour fondre les bords des couleurs de camouflage avec la peinture de base et ils peuvent être mélangés avec des pigments pour obtenir une large gamme d'effets tels que le pétrole et flocons de rouille, de boue, de terre, de la poussière, de la mousse, etc. Quand les lavages sont mélangés avec des couleurs acryliques, ils aident à réaliser l'impact de la forte usure et des intempéries.

Les couleurs ont été formulés avec une résine acrylique modifiée de sorte que la tension superficielle est similaire à celle des traditionnels lavages à base de solvant, mais avec l'avantage de travailler avec un milieu à base d'eau. Le temps moyen de séchage est d'environ 20 minutes. Si plusieurs couches de lavage doivent être appliquées, il est préférable d'attendre environ 40 minutes entre les applications. Les outils de peinture sont nettoyés avec de l'eau.

Emballage: En flacon de 35 ml.

Chipping Medium Medium de Desgaste

35 ml (76.550) 17ml. (73214)

ES Chipping Medium se emplea para la creación de roces, desgastes y desmenuados con colores acrílicos a base de agua.

Se aplica sobre el color base de la maqueta, en la zona en la cual se desea crear el desmenuado o desgaste. Se puede aplicar con pincel o con aerógrafo. Cuando el Medium este seco al tacto, se aplica la capa final del color, y una vez seco, se humedece la zona con un poco de agua y con un pincel seco o un palito se desmenua la pintura. Recomendamos barnizar la zona desmenuada para proteger el resultado final. Los pinceles y el aerógrafo se pueden limpiar con agua. Chipping médium cuenta con la certificación ASTM.

EN Chipping Medium is used to create chipped and flaked paint, scratches, and rust chips with water-based acrylic colors.

The Medium can be applied with airbrush or brush on the base color of the model; when the Medium is dry to touch, the last coat of acrylic color is applied over the area, and once dry, the area where chipped effects are desired is moistened with water. Chips of paint can then be flaked off with the tip of a dry brush or stick. We recommend you use a final varnish to protect the result. Brushes and airbrush can be cleaned with water. Chipping Medium is certified by ASTM.



DE Chipping Medium eignet sich zur Darstellung von abgeplatzter Farbe, Kratzern, und Rostflecken mit Acrylfarben auf Wasserbasis.

Das Chipping Medium kann mit einer Airbrush oder Pinsel angebracht werden; Bevor das Medium gänzlich trocken ist, kann die letzte Schicht Farbe aufgetragen werden. Ist die Farbe getrocknet, kann man den Chipping Effekt durch Abreiben der Farbe mit einem Bürstpinsel oder einem Stock erzielen. Das Ergebnis sollte mit einer Lackschicht geschützt werden. Werkzeuge können mit Wasser gereinigt werden. Chipping Medium hat eine ASTM Bestätigung.

FR Chipping Medium est utilisé pour créer l'effet d'une peinture écaillée et émietée, des rayures, ou de la rouille, sur de la peinture acrylique à base d'eau.

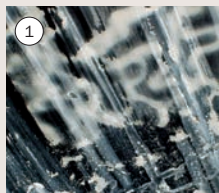
Chipping Medium peut être appliquée à l'aérographe ou au pinceau sur la couleur de base de la maquette. Lorsque Chipping Medium est sec au toucher, on applique la dernière couche de peinture acrylique. Une fois sèche, la zone où l'on désire les effets de rouille ou de rayures, doit être humidifiée avec de l'eau. Des éclats de peinture peuvent ensuite être formés avec la pointe d'un pinceau sec ou un bâton. Nous vous recommandons d'appliquer une couche de vernis pour protéger le résultat. Les pinceaux peuvent être nettoyés à l'eau. Chipping Medium possède la certification ASTM.

Presentación:
En frascos de 17 y 35 ml.

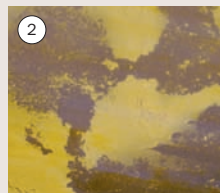
Packaging:
In 17 and 35 ml. Bottles.

Verpackung:
Flasche mit 17, 35 ml.

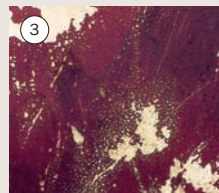
Emballage:
En flacon de 17, 35 ml.



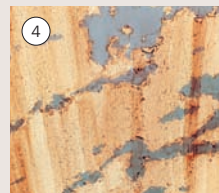
1. Primer Color 73603
2. Chipping Medium 76550
3. Model Air 71049
4. Model Wash 76501



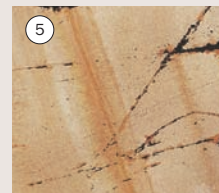
1. Primer Color 73607
2. Chipping Medium 76550
3. Model Air 71025
4. Model Wash 76503



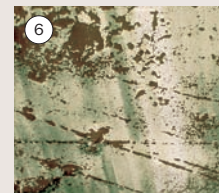
1. Primer Color 73600
2. Chipping Medium 76550
3. Model Air 71084
4. Model Wash 76505



1. Primer Color 73615
2. Chipping Medium 76550
3. Model Air 71076
4. Model Wash 76506



1. Primer Color 73605
2. Chipping Medium 76550
3. Model Air 71001
4. Model Wash 76507



1. Primer Color 73604
2. Chipping Medium 76550
3. Model Air 71001
4. Model Wash 76512



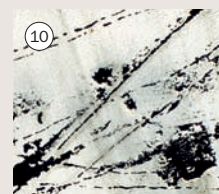
1. Primer Color 73605
2. Chipping Medium 76550
3. Model Air 71028
4. Model Wash 76513



1. Primer Color 73615
2. Chipping Medium 76550
3. Model Air 71022
4. Model Wash 76514



1. Primer Color 73607
2. Chipping Medium 76550
3. Model Air 71009
4. Model Wash 76515



1. Primer Color 73603
2. Chipping Medium 76550
3. Model Air 71001
4. Model Wash 76516



1. Primer Color 73615
2. Chipping Medium 76550
3. Model Air 71050
4. Model Wash 76517



1. Primer Color 73604
2. Chipping Medium 76550
3. Model Air 71009
4. Model Wash 76518



Model Wash Display

Características

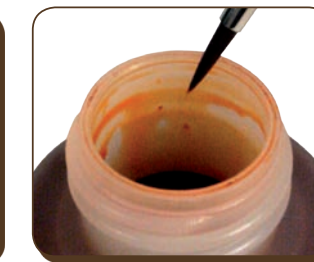
- Contiene 18 colores
- 1 Medium de desgaste
- Botellas de 35 ml.
- 6 unidades por color
- Medidas: 25x25x55cm.

Features

- Contains 18 colors
- 1 Chipping Medium
- Bottles of 35 ml.
- 6 units per color
- Sizes: 25x25x55cm.



Cuentagotas / Eyedropper



Boca ancha / Wide mouth